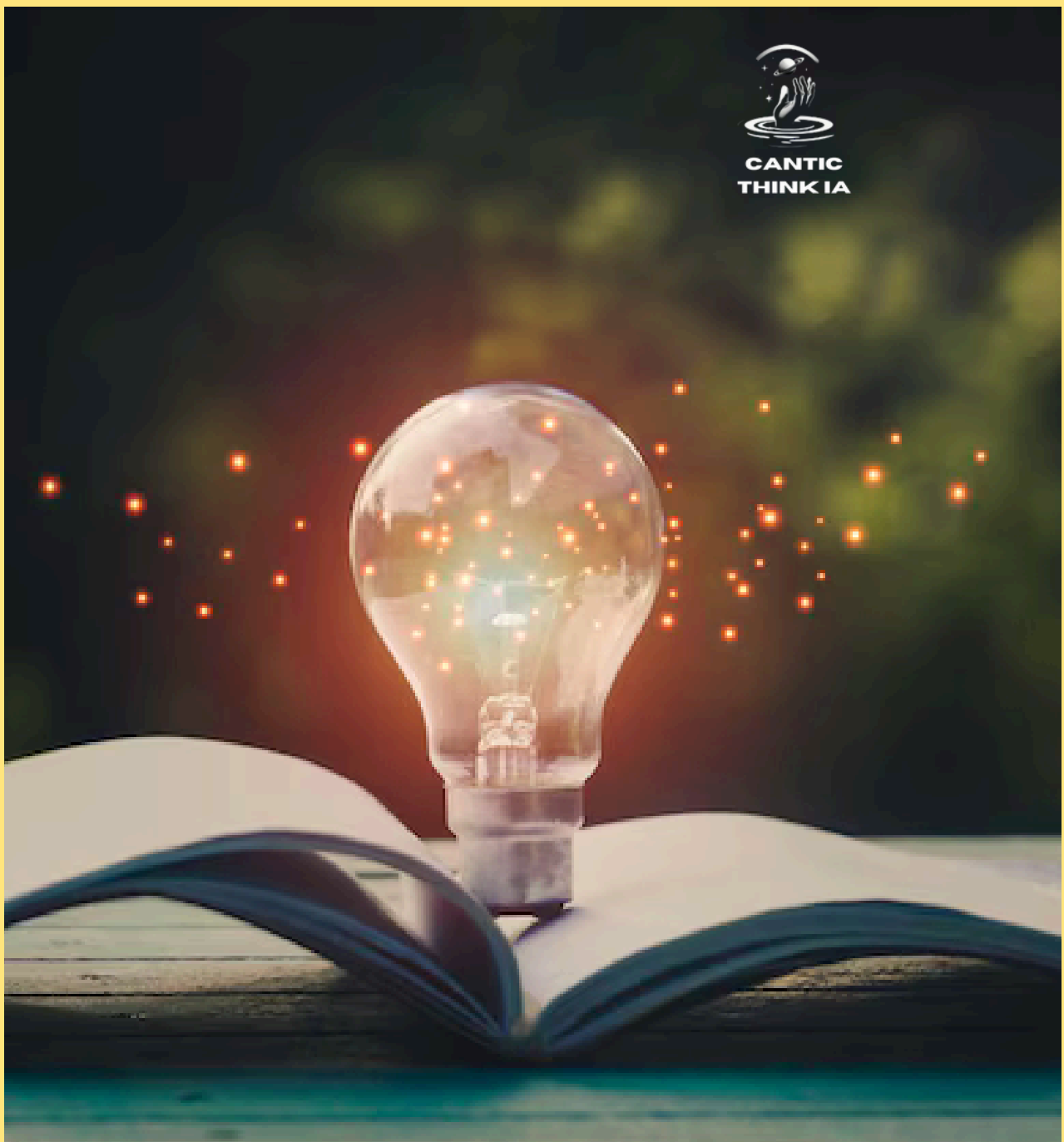


GUIDE

Réinventer l'éducation grâce à l'IA



CANTIC THINK IA - 2025

Introduction

L'intelligence artificielle redéfinit les pratiques éducatives en offrant des solutions innovantes pour personnaliser les apprentissages, alléger les tâches des enseignants, et enrichir les expériences pédagogiques. Dans un monde en constante évolution, l'IA se présente comme un levier puissant pour relever les défis éducatifs et préparer les apprenants à l'avenir.

Ce guide explore comment l'IA transforme l'éducation, des outils pratiques aux impacts mesurables, tout en tenant compte des défis éthiques et techniques inhérents à son adoption.

SOMMAIRE

**Transformation des pratiques
pédagogiques** p.3

Outils d'IA pour les enseignants p.5

**Personnalisation des
apprentissages** p.7

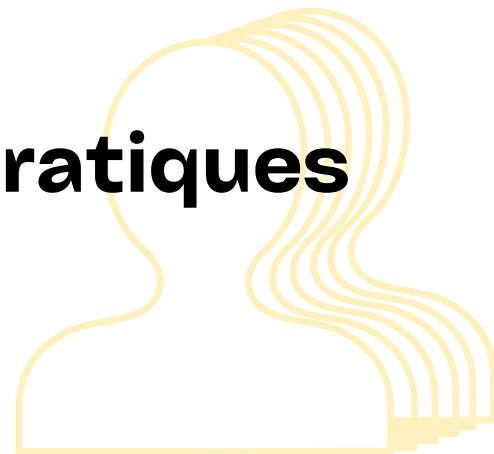
Impact sur l'éducation p.9

Conclusion p.11



Tel (WhatsApp Business) : +225 0544869313
Email : canticthinkia@gmail.com

Transformation des pratiques pédagogiques



Personnalisation de l'apprentissage

1. Adaptation du rythme d'apprentissage :

- Grâce à une évaluation continue, l'IA ajuste automatiquement le contenu pour répondre aux besoins spécifiques des élèves.
- Les points de blocage sont identifiés pour proposer des recommandations adaptées.

2. Parcours d'apprentissage adaptatif :

- Les élèves bénéficient de chemins d'apprentissage dynamiques basés sur leurs objectifs et leurs capacités.
- Suivi en temps réel des acquisitions pour s'assurer d'une progression constante.



Évaluation et feedback

1. Évaluation automatisée :

- Les exercices sont corrigés instantanément avec une analyse des erreurs et des suggestions ciblées.
- Suivi de la progression pour une meilleure compréhension des acquis.

2. Analytics d'apprentissage :

- Les enseignants disposent de tableaux de bord détaillés permettant d'identifier les tendances et de prédire les risques de décrochage.





Outils d'IA pour les enseignants

Assistance pédagogique

1. Planification des cours :

- L'IA génère des plans de cours et des suggestions d'activités alignées sur les objectifs pédagogiques.
- Adaptation des ressources en fonction des besoins spécifiques des élèves.

2. Création de contenu :

- Production d'exercices et supports pédagogiques personnalisés.
- Traduction et localisation des contenus pour une accessibilité élargie.



Outils de gestion de classe

1. Administration automatisée :

- L'IA gère les présences, organise les groupes, et planifie les évaluations, simplifiant ainsi les tâches administratives.

2. Support à l'enseignement :

- Un assistant virtuel répond aux questions fréquentes des élèves et propose des interventions pédagogiques adaptées.



Personnalisation des apprentissages

Systèmes tutoriels intelligents

1. Accompagnement personnalisé :

- Dialogue adaptatif et exercices ciblés pour répondre aux besoins individuels.
- Feedback instantané pour encourager la progression.

2. Analyse cognitive :

- Identification des styles d'apprentissage et adaptation des méthodes en conséquence.



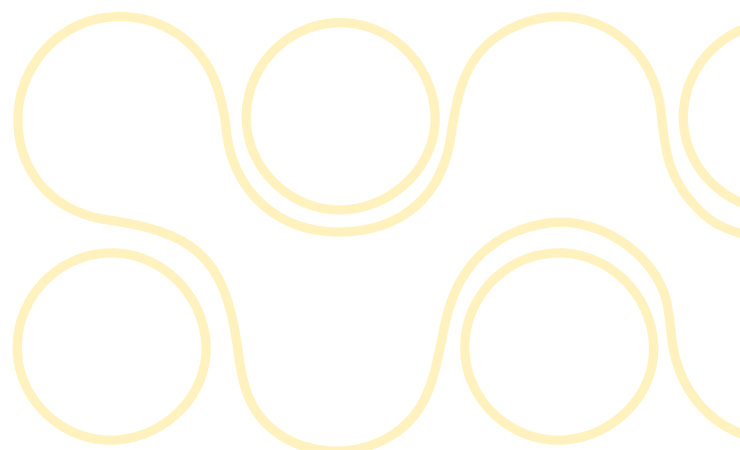
Technologies adaptatives

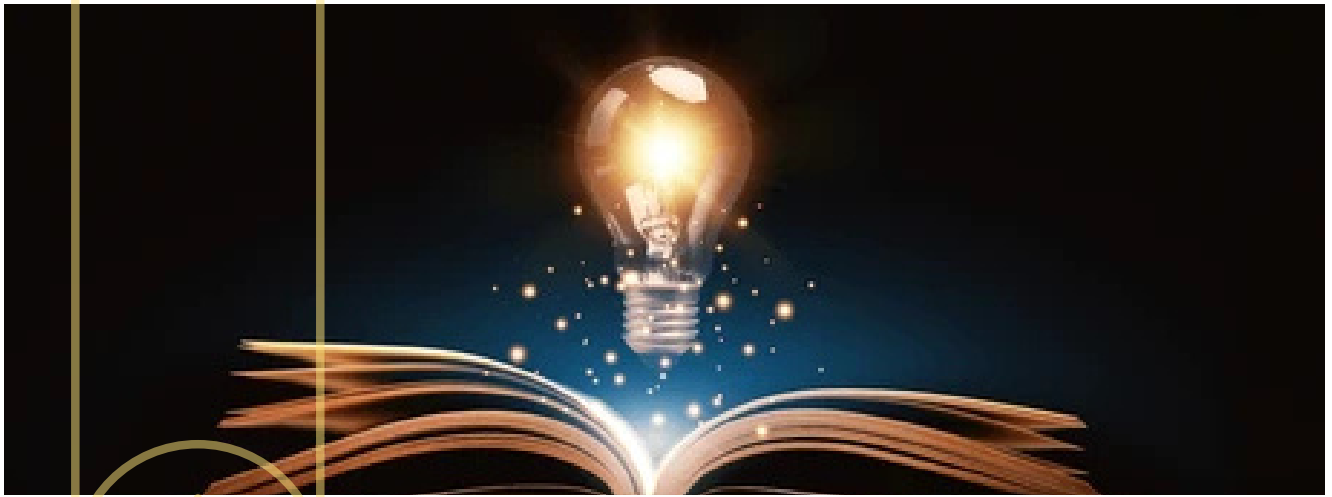
1. Supports multimodaux :

- Contenus visuels, auditifs et kinesthésiques pour une expérience d'apprentissage complète et accessible.

2. Gamification intelligente :

- Intégration de défis personnalisés et de récompenses pour motiver les apprenants tout en rendant l'apprentissage ludique.





Impact sur l'éducation

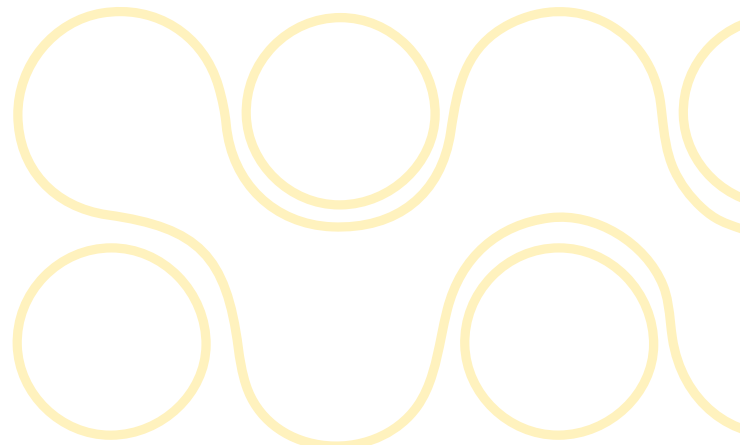
Avantages

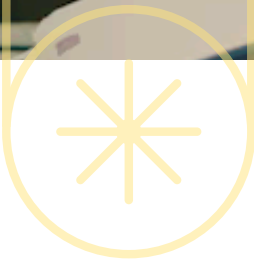
1. Pour les élèves :

- Progrès à leur propre rythme, motivation accrue, et meilleure compréhension grâce à des contenus adaptés.

2. Pour les enseignants :

- Gain de temps sur les tâches administratives, suivi renforcé des élèves, et accès à des ressources enrichies.





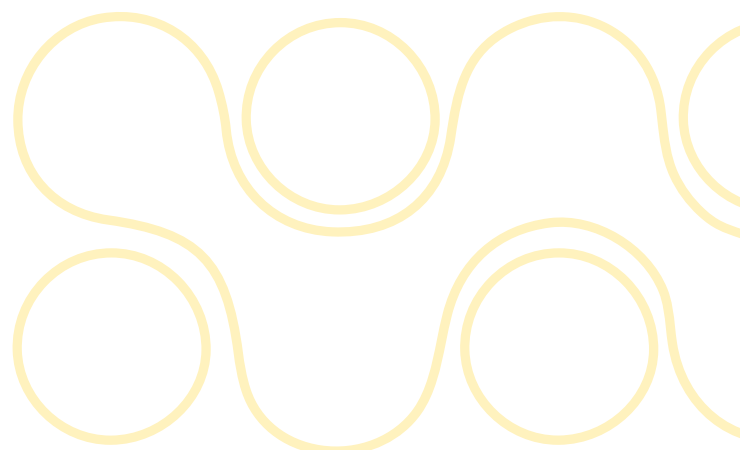
Défis et considérations

1. **Éthiques :**

- Protection des données des élèves, transparence des algorithmes, et maintien du lien humain dans l'éducation.

2. **Techniques :**

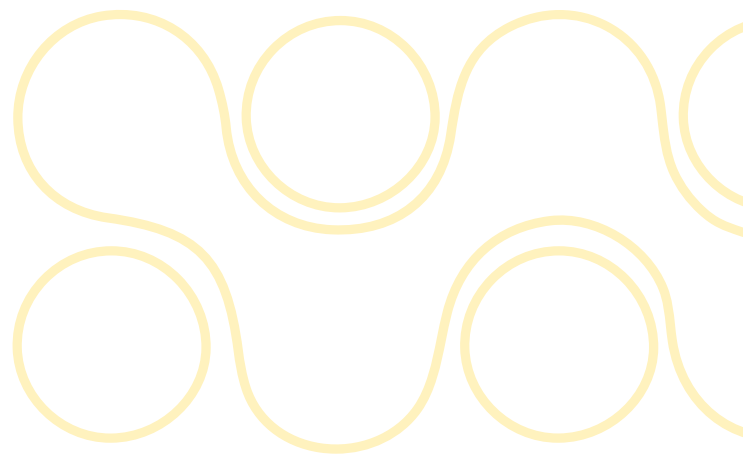
- Nécessité d'une infrastructure adaptée, formation continue des enseignants, et gestion des coûts d'implémentation.



Conclusion : l'éducation de demain, aujourd'hui

L'intelligence artificielle ouvre de nouvelles perspectives pour transformer l'éducation en la rendant plus accessible, interactive et personnalisée. Si ses avantages sont indéniables, son intégration doit être menée avec prudence, en tenant compte des défis éthiques et techniques.

En adoptant l'IA de manière réfléchie, nous pouvons non seulement améliorer les pratiques pédagogiques, mais aussi préparer les apprenants à relever les défis d'un monde en perpétuelle mutation. L'éducation de demain commence aujourd'hui.



CANTIC THINK IA -2025

Réinventer l'éducation grâce à l'IA



TEL (WHATSAPP BUSINESS) : +225 0544869313

EMAIL : CANTICTHINKIA@GMAIL.COM
